



Pollution rivière

Equipe de projet : Léa Croce, Marion Matti, Nicolas Touch, Didier Blessemaille

Métier : Médiaticien

Année d'apprentissage : 1^{ère}

Nom de l'école ou de l'entreprise : CPNV

Nom de l'enseignant ou du maître d'apprentissage : M. Gschwind

Catégories du concours : Projet Sensibilisation / Nombre de personnes touchées

Résumé du projet :

Notre projet consiste à sensibiliser les personnes à ne plus jeter de déchets dans les rivières. Cela impacte le réchauffement climatique, ce qui détériore notre environnement et impacte notre avenir et celui de la terre. Nous avons réalisé une affiche et trois flyers pour montrer aux habitants de Sainte-Croix de diminuer leurs déchets.

Sommaire

1. Introduction	3
1.1. Informations sur le concours et le projet	3
1.2. Situation de départ	3
1.3. Motivations.....	3
2. Recherche d'idées / définition du projet.....	4
2.1. Recherches d'idées.....	4
2.2. Définition du projet et objectifs	6
2.3. Faisabilité	6
3. Planification du projet.....	7
4. Mise en œuvre concrète	9
5. Conclusion	24
5.1. Rétrospective	24
5.2. Prises de conscience	24
5.3. Perspectives.....	24
5.4. Le changement climatique et moi	25
6. Bibliographie.....	26
Annexes	26

1. Introduction

1.1. Informations sur le concours et le projet

Nous devons faire un projet de sensibilisation sur le climat. M. Dana est venu nous présenter l'état actuel du climat et de la pollution dans le monde depuis plusieurs années.

Nous aurons un rapport à faire sur toute la gestion de projet. Puis nous allons faire une affiche de sensibilisation sur le nombre de déchets qui se trouve dans les rivières.

1.2. Situation de départ

En Suisse, le climat se réchauffe de plus en plus. Les déchets sont plus présents et répétés. Les énergies fossiles disparaissent de plus en plus. Pour sensibiliser, nous avons choisi de faire des relevés de déchets dans les rivières. Avec ses infos, nous allons faire une affiche qui va être exposée partout.

1.3. Motivations

Nous sommes motivés car, nous avons eu une conférence pour nous introduire ce concours sur l'écologie, cela nous a beaucoup touchés et inspirés pour y participer. Ce thème est très important pour l'avenir et puisque nous sommes tous les jours suscités sur ce sujet, nous le trouvons intéressant et motivant de pouvoir donner des idées.

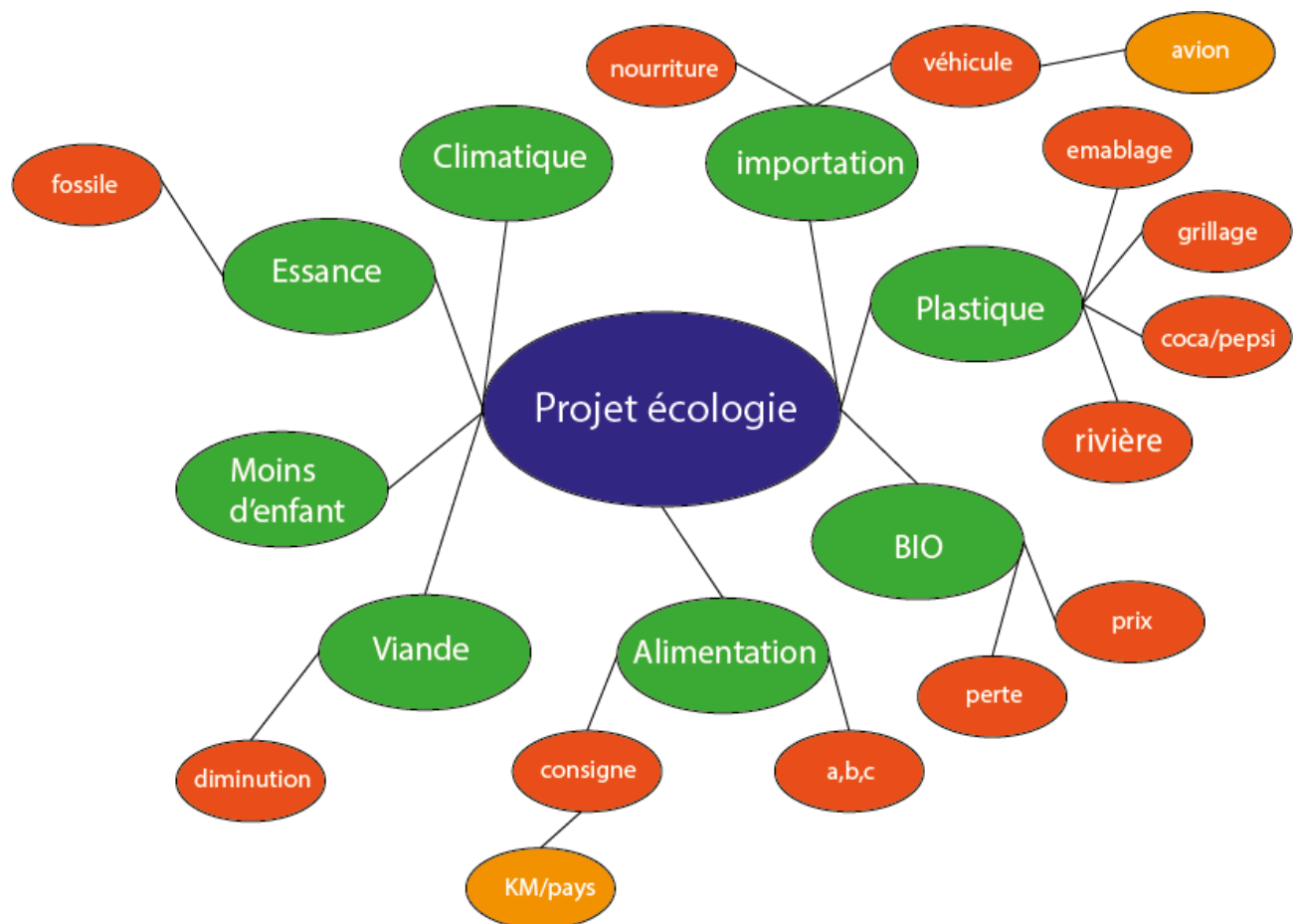
2. Recherche d'idées / définition du projet

2.1. Recherches d'idées

Nous avons eu 3 idées:

- La première était de montrer que le bio est beaucoup trop cher pour ce que c'est, et de dénoncer les grandes surfaces qui montent les prix sous l'effet de mode.
- La deuxième était de sensibiliser sur la quantité de déchets qui se trouve dans nos rivières, en faisant des relevés directement sur place.
- La troisième était de faire une consigne avec une notation qui permet de savoir en un coup d'œil la distance parcourue par la nourriture avant d'arriver dans le magasin où l'on l'achète, cela a pour limiter l'empreinte Carbone des aliments.

Finalement nous avons pris la 2ème option sur les rivières.



Aide à la mise en œuvre du projet

Projet sur pollution dans les rivières

- Récolter des données sur la pollution dans les rivières
- Se balader autour de plusieurs rivières différentes pour avoir une meilleure vue d'ensemble
- Collecter un maximum d'images pour mieux sensibiliser
- Créer une pancarte de sensibilisation
- Repérer des chemins clés pour toucher un maximum de passant
- Les randonneurs
- Contacter les institutions compétentes

Domaine sensibiliser

- ☐ Environnement
- ☐ Problématique des Déchets
- ☐ Impact écologique

Checklist démarrage projet :

Projet en vue	BIO ça ne doit pas être aussi cher	Impacte déchet dans les rivières	Consigne sur la distance parcourue par les aliments
De quoi il y a-t-il besoin pour le projet ?	Un pc	Appareil photo, Un pc, de papier, piquet	Un pc, nourriture
Qui pourrait nous soutenir dans notre projet ?	Les particuliers qui achètent du BIO	Institution écologique, Commune	Les particuliers, producteur local
Qu'est-ce qui nous motive à mettre ce projet en place ?	Dénoncer les prix abusés	Cela concerne tout le monde, permet d'aller dehors	Montrer une solution pour diminuer l'impact des aliments
Quels imprévus pourrions-nous rencontrer ?	Des sources peu fiables	Une trop faible récolte de donnée	Difficulté à retracer correctement les produits

Objectif à atteindre	Rendre le bio plus abordable	Diminué l'impact écologique	Éviter la consommation d'aliment venant de l'autre bout du monde par inadvertance
----------------------	------------------------------	-----------------------------	---

2.2. Définition du projet et objectifs

- Le but du projet est de se balader au bord de plusieurs rivières sur une certaine distance, de récolter et de compter le nombre de déchets que l'on peut voir.
- Par la suite avec les informations récoltées, faire une pancarte qui sera affichée au bord des rivières pour sensibiliser les passants et éviter qu'ils continuent de jeter des déchets dans les rivières.

2.3. Faisabilité

- C'est plus marquant de montrer les rivières que nous voyons tous les jours qu'un design que nous aurions pu imaginer. Ce projet est plus concret.
- Nos objectifs sont adaptés à nos buts. Les photos des rivières ne sont pas difficiles à réaliser et nos informations pour le projet sont accessibles.
- Le manque de temps est notre principale contrainte. Même si nous sommes organisés il y a une probabilité que nous soyons en retard.
- Le manque de déchets dans les rivières, même si c'est peu probable.
- Mauvais temps tous les jours qui pourrait nous ralentir pour les photos.

3. Planification du projet

Pour nous organiser, on prend quelques minutes pour ce désigné les tâches.

Sinon chacun regarde ce qu'il a à faire pour la semaine

Planning initial :

Planning

Projet : Concour climat

Chef de projet : Marion MATTI

Date planning : 31.05.2023

1 carré de Gantt = 45 min

Vue Gantt

Début du projet (uniquement)

Ressources: les collaborateurs, leur fonction et leur implication dans la tâche

No Sem

Particularité

		Semaine 1		Semaine 2		Semaine 3		Semaine 4		Semaine 5	
		Semaine 1		Semaine 2		Semaine 3		Semaine 4		Semaine 5	
		Semaine 1		Semaine 2		Semaine 3		Semaine 4		Semaine 5	
		Semaine 1		Semaine 2		Semaine 3		Semaine 4		Semaine 5	
		Semaine 1		Semaine 2		Semaine 3		Semaine 4		Semaine 5	
		Semaine 1		Semaine 2		Semaine 3		Semaine 4		Semaine 5	
		Semaine 1		Semaine 2		Semaine 3		Semaine 4		Semaine 5	
		Semaine 1		Semaine 2		Semaine 3		Semaine 4		Semaine 5	
		Semaine 1		Semaine 2		Semaine 3		Semaine 4		Semaine 5	
		Semaine 1		Semaine 2		Semaine 3		Semaine 4		Semaine 5	
		Semaine 1		Semaine 2		Semaine 3		Semaine 4		Semaine 5	
		Semaine 1		Semaine 2		Semaine 3		Semaine 4		Semaine 5	
		Semaine 1		Semaine 2		Semaine 3		Semaine 4		Semaine 5	
		Semaine 1		Semaine 2		Semaine 3		Semaine 4		Semaine 5	
		Semaine 1		Semaine 2		Semaine 3		Semaine 4		Semaine 5	
		Semaine 1		Semaine 2		Semaine 3		Semaine 4		Semaine 5	
		Semaine 1		Semaine 2		Semaine 3		Semaine 4		Semaine 5	
		Semaine 1		Semaine 2		Semaine 3		Semaine 4		Semaine 5	
		Semaine 1		Semaine 2		Semaine 3		Semaine 4		Semaine 5	
		Semaine 1		Semaine 2		Semaine 3		Semaine 4		Semaine 5	
		Semaine 1		Semaine 2		Semaine 3		Semaine 4		Semaine 5	
		Semaine 1		Semaine 2		Semaine 3		Semaine 4		Semaine 5	
		Semaine 1		Semaine 2		Semaine 3		Semaine 4		Semaine 5	
		Semaine 1		Semaine 2		Semaine 3		Semaine 4		Semaine 5	
		Semaine 1		Semaine 2		Semaine 3		Semaine 4		Semaine 5	
		Semaine 1		Semaine 2		Semaine 3		Semaine 4		Semaine 5	
		Semaine 1		Semaine 2		Semaine 3		Semaine 4		Semaine 5	
		Semaine 1		Semaine 2		Semaine 3		Semaine 4		Semaine 5	
		Semaine 1		Semaine 2		Semaine 3		Semaine 4		Semaine 5	
		Semaine 1		Semaine 2		Semaine 3		Semaine 4		Semaine 5	
		Semaine 1		Semaine 2		Semaine 3		Semaine 4		Semaine 5	
		Semaine 1		Semaine 2		Semaine 3		Semaine 4		Semaine 5	
		Semaine 1		Semaine 2		Semaine 3		Semaine 4		Semaine 5	
		Semaine 1		Semaine 2		Semaine 3		Semaine 4		Semaine 5	
		Semaine 1		Semaine 2		Semaine 3		Semaine 4		Semaine 5	
		Semaine 1		Semaine 2		Semaine 3		Semaine 4		Semaine 5	
		Semaine 1		Semaine 2		Semaine 3		Semaine 4		Semaine 5	
		Semaine 1		Semaine 2		Semaine 3		Semaine 4		Semaine 5	
		Semaine 1		Semaine 2		Semaine 3		Semaine 4		Semaine 5	
		Semaine 1		Semaine 2		Semaine 3		Semaine 4		Semaine 5	
		Semaine 1		Semaine 2		Semaine 3		Semaine 4		Semaine 5	
		Semaine 1		Semaine 2		Semaine 3		Semaine 4		Semaine 5	
		Semaine 1		Semaine 2		Semaine 3		Semaine 4		Semaine 5	
		Semaine 1		Semaine 2		Semaine 3		Semaine 4		Semaine 5	
		Semaine 1		Semaine 2		Semaine 3		Semaine 4		Semaine 5	
		Semaine 1		Semaine 2		Semaine 3		Semaine 4		Semaine 5	
		Semaine 1		Semaine 2		Semaine 3		Semaine 4		Semaine 5	
		Semaine 1		Semaine 2		Semaine 3		Semaine 4		Semaine 5	
		Semaine 1		Semaine 2		Semaine 3		Semaine 4		Semaine 5	
		Semaine 1		Semaine 2		Semaine 3		Semaine 4		Semaine 5	
		Semaine 1		Semaine 2		Semaine 3		Semaine 4		Semaine 5	
		Semaine 1		Semaine 2		Semaine 3		Semaine 4		Semaine 5	
		Semaine 1		Semaine 2		Semaine 3		Semaine 4		Semaine 5	
		Semaine 1		Semaine 2		Semaine 3		Semaine 4		Semaine 5	
		Semaine 1		Semaine 2		Semaine 3		Semaine 4		Semaine 5	
		Semaine 1		Semaine 2		Semaine 3		Semaine 4		Semaine 5	
		Semaine 1		Semaine 2		Semaine 3		Semaine 4		Semaine 5	
		Semaine 1		Semaine 2		Semaine 3		Semaine 4		Semaine 5	
		Semaine 1		Semaine 2		Semaine 3		Semaine 4		Semaine 5	
		Semaine 1		Semaine 2		Semaine 3		Semaine 4		Semaine 5	
		Semaine 1		Semaine 2		Semaine 3		Semaine 4		Semaine 5	
		Semaine 1		Semaine 2		Semaine 3		Semaine 4		Semaine 5	
		Semaine 1		Semaine 2		Semaine 3		Semaine 4		Semaine 5	
		Semaine 1		Semaine 2		Semaine 3		Semaine 4		Semaine 5	
		Semaine 1		Semaine 2		Semaine 3		Semaine 4		Semaine 5	
		Semaine 1		Semaine 2		Semaine 3		Semaine 4		Semaine 5	
		Semaine 1		Semaine 2		Semaine 3		Semaine 4		Semaine 5	
		Semaine 1		Semaine 2		Semaine 3		Semaine 4		Semaine 5	
		Semaine 1		Semaine 2		Semaine 3		Semaine 4		Semaine 5	
		Semaine 1		Semaine 2		Semaine 3		Semaine 4		Semaine 5	
		Semaine 1		Semaine 2		Semaine 3		Semaine 4		Semaine 5	
		Semaine 1		Semaine 2		Semaine 3		Semaine 4		Semaine 5	
		Semaine 1		Semaine 2		Semaine 3		Semaine 4		Semaine 5	
		Semaine 1		Semaine 2		Semaine 3		Semaine 4		Semaine 5	
		Semaine 1		Semaine 2		Semaine 3		Semaine 4		Semaine 5	
		Semaine 1		Semaine 2		Semaine 3		Semaine 4		Semaine 5	
		Semaine 1		Semaine 2		Semaine 3		Semaine 4		Semaine 5	
		Semaine 1		Semaine 2		Semaine 3		Semaine 4		Semaine 5	
		Semaine 1		Semaine 2		Semaine 3		Semaine 4		Semaine 5	
		Semaine 1		Semaine 2		Semaine 3		Semaine 4		Semaine 5	

[illegible]

An aerial photograph of a landscape featuring a large, dense forest in the center. Surrounding the forest are various terrain types, including grassy fields and some bare earth. Six white rectangular boxes with black borders are overlaid on the image, each containing the word "Image" in black text. White lines connect each box to a specific region of interest within the forest or its immediate surroundings. The boxes are positioned as follows: one in the top left, one in the top right, one in the middle left, one in the middle right, one in the bottom left, and one in the bottom center.

Résumé de notre sortie

Pour obtenir des informations avant notre randonnée en vue de prendre des photos, nous avons dû demander et rechercher des statistiques. Pour les statistiques, nous avons effectué des recherches sur Internet, en consultant des sites susceptibles de fournir des informations sur les déchets. Nous avons cherché des données sur la quantité moyenne de déchets dans les rivières et les fleuves en Suisse, ainsi que sur le nombre de plastiques par tonne en Suisse. Nos recherches ont été concluantes, car nous avons obtenu toutes les réponses à nos questions statistiques.

Nous avons également sollicité des informations en envoyant des courriels à des associations et des zoos. Les réponses n'ont pas vraiment été concluantes. Elles étaient souvent similaires, telles que : "Nous n'avons pas de statistiques, mais je vous conseille ce site..." ou bien les mêmes résultats que ceux obtenus lors de nos recherches sur Internet.

Ensuite, nous avons entrepris une promenade le long de l'Arnon pour prendre des photos. Cela a été assez long mais pas trop compliqué. Nous avons obtenu ce que nous voulions : des photos montrant de nombreux déchets autour de la rivière, et le résultat escompté a été atteint.

Nous avons suivi le cours de l'Arnon jusqu'à Vuiteboeuf. Le chemin était un peu difficile, mais cela en valait la peine en raison des nombreuses photos prises. La descente constante du chemin a rendu la marche relativement facile et ne nous a pas trop fatigués.

Le parcours complet :

Nous sommes entrés dans la forêt, puis nous nous sommes séparés en deux groupes : Léa et Marion du côté gauche de la rivière, Nicolas et Didier du côté droit. Nous avons longé la rivière jusqu'à arriver dans un champ où se trouvaient des vaches, mais elles étaient absentes pendant notre traversée. Malheureusement, Léa et Marion ont essayé de nous rejoindre en sautant par-dessus la rivière, mais Marion a mal atterri et Léa avait pris un peu plus d'élan, ce qui l'a empêchée de tomber.

Ensuite, nous avons traversé les voies du train pour rejoindre un chemin qui continuait le long de la rivière. Nous avons traversé des champs pendant un moment, puis nous avons croisé des vaches. Nous avons pris quelques photos avant de poursuivre notre chemin. Nous avons écouté de la musique en chemin, en attendant de retrouver la rivière.

Finalement, nous avons retrouvé la rivière. Le chemin a commencé à s'effacer peu à peu, ce qui a rendu notre balade plus difficile que prévue et nous a considérablement ralenti. Malheureusement, nous avons dû traverser la rivière et mouiller nos vêtements. Nous avons ensuite repris un chemin de l'autre côté et avons continué en direction de Vuiteboeuf. Une fois la rivière traversée, elle est devenue extrêmement puissante et les déchets étaient impossibles à photographier.

Nous sommes finalement arrivés à Vuiteboeuf, essoufflés et fatigués.

Marion et Léa ont décidé de prendre une glace avant l'arrivée du train.

Notre objectif a été atteint, mais cela n'a pas été de tout repos.

Nous sommes arrivés à Vuiteboeuf, essoufflés et fatigués. Marion et Léa ont décidé de prendre une glace avant l'arrivée du train. Notre objectif a été atteint, mais cela n'a pas été de tout repos.

Après notre randonnée, nous avons pris le train en direction de St-Croix.

Nous sommes retournés en classe pour rédiger un rapport sur notre randonnée, puis nous avons commencé à trier les photos. Cependant, cette randonnée nous a pris beaucoup de temps et nous n'avons pas trié toutes les photos.

Quelques photos prises pendant la sortie :



Mails envoyés pour récolter des informations supplémentaires sur les rivières. Malheureusement aucunes des réponses n'étaient positives et aucune information donnée ne nous a aidés.

Cher Monsieur,

Je vous écrit pour vous demander une autorisation, pour moi et mes camarades, Léa Croce, Marion Matti et Didier Blessemaille, de sortir durant les cours, le mercredi 10 mai de 13h30 jusqu'à 16h30 dans le cadre d'un projet écologique avec M.Gschwind. Nous avons un cours de gym avec M.Bouthiaux de 13h30 à 15h05 et un cours de projet avec M.Gschwind de 15h20 à 17h45. La marche remplace les cours de gym.

Notre projet consiste à sensibiliser les gens sur la pollution des rivières avec une affiche. Pour cela, nous aimerions, nous-mêmes récolter les données nécessaires. Pour récolter ces données, nous allons nous promener de Ste-Croix jusqu'à Vuiteboeuf, le long de la rivière l'Arnon puis, remonter avec le train pour regagner la classe et compléter notre rapport. Pour cela nous allons compter les déchets et prendre en photo la pollution.

En espérant une réponse positive de votre part, nous vous souhaitons, de ma part et celle de mes camarades, une bonne fin de journée.

Nicolas Touch

Cher Nicolas Touch,

Nous vous remercions pour votre intérêt pour La Garenne et votre implication dans votre projet écologique scolaire. Cependant, nous regrettons de vous informer que nous ne disposons pas des statistiques spécifiques sur l'évolution des déchets aux abords des rivières en Suisse au cours des dernières années.

Nous comprenons que ces données seraient utiles pour votre travail, mais notre domaine d'expertise ne se concentre pas spécifiquement sur cette problématique. Nous vous recommandons de vous tourner vers des organismes spécialisés dans la gestion des déchets ou des instituts de recherche environnementale qui pourraient être en mesure de vous fournir les statistiques dont vous avez besoin.

Nous vous souhaitons beaucoup de succès dans la réalisation de votre projet et nous restons à votre disposition pour toute autre demande éventuelle.

Cordialement,

La Garenne

Nous avons envoyé le même mail pour chaque associations et Zoo.

Bonjour M. Touch,

Je vous donne mon autorisation concernant votre demande de sortie au sujet du projet écologique avec M. Gschwind.
Bonne enquête.

Meilleures salutations

De : emilie@mountain-riders.org <emilie@mountain-riders.org>

Envoyé : vendredi, 5 mai 2023 13:11

À : 'Marion Mandy' <communication@mountain-riders.org>; BLESSEMAILLE Didier <Didier.BLESSEMAILLE@cpnv.ch>

Objet : RE: Contact par le site internet

Bonjour Didier

Bravo pour votre engagement.

Nous avons des données sur le secteur montagne France uniquement. Vous pouvez les retrouver ici : <https://www.mountain-riders.org/app/uploads/2022/12/Bilan-MZD-22.pdf>

A votre disposition pour tout besoin

Bien à vous.

Emilie MAISONNASSE

Responsable de projet Montagne Zéro Déchet - Association Mountain Riders

Bâtiment B, Parc d'activité de Côte-Rousse, 180 rue du Genevois 73000 Chambéry

+33 (0)6 73 33 20 90

www.mountain-riders.org

[Facebook](#) | [Instagram](#) | [LinkedIn](#)

[Rejoignez le mouvement !](#)



**Ensemble pour
nos montagnes**

✉ Répondre ✉ Répondre à tous ✉ Transférer



BLESSEMAILLE Didier

CROCE Lea

TR: Projet écologique scolaire

À : BLESSEMAILLE Didier <Didier.BLESSEMAILLE@cpnv.ch>

Objet : RE: Projet écologique scolaire

Bonjour Monsieur,

Nous vous remercions de votre intérêt pour notre association. Nous ne menons pas de campagne de ramassage de déchets. Dès lors, nous ne sommes pas en mesure de pouvoir vous répondre. La Fondation des Grangettes organise une campagne de ramassage de déchets. Nous vous suggérons de prendre contact avec Monsieur Olivier Epars, responsable de la réserve.

L'association sauvegarde du Léman (ASL) organise également des campagnes de ramassage. Nous vous suggérons également de prendre contact avec cette association.

Nous restons bien entendu à votre entière disposition pour toute question complémentaire et vous prions d'agréer, Monsieur, nos salutations les meilleures.

Marie-José Petétot

Coordinatrice administrative

Pro Natura Vaud

Bd de Grancy 56

1006 Lausanne

Tél. 021 963 19 55

pronatura-vd.ch

Pour les dons : IBAN CH98 0900 0000 1001 5602 3

Pro Natura – agir pour la nature, partout !



**SI ON NE FAIT RIEN,
ELLE DISPARAITRA.**

Agissons!
biodiversite-suisse.ch

De : Damien Robert-Charrue <damien.robert-charrue@maisondelariviere.ch>

Envoyé : vendredi, 5 mai 2023 10:06

À : BLESSEMAILLE Didier <Didier.BLESSEMAILLE@cpnv.ch>

Cc : Info La Maison de la Rivière <info@maisondelariviere.ch>

Objet : Subject: Projet écologique scolaire

Bonjour,

Merci de votre intérêt et bravo pour votre démarche. Malheureusement, nous n'avons pas de statistique concernant les plastiques spécifiquement dans les rivières et je n'ai pas connaissance de statistiques de ce type. Il y a ce type de données pour les lacs qui reçoivent les plastiques principalement via les cours d'eau, mais je n'ai pas connaissance de cette information précise.

Vous trouverez des info de la Confédération ici :

- <https://www.newsd.admin.ch/newsd/message/attachments/61314.pdf>
- <https://www.bafu.admin.ch/bafu/fr/home/themes/dechets/guide-des-dechets-a-z/matieres-plastiques.html>
- <https://www.bafu.admin.ch/bafu/fr/home/themes/dechets/info-specialistes/politique-des-dechets-et-mesures/matieres-plastiques-environnement.html>


Sinon l'exposition Plastic Léman d'OceanEye et du musée du Léman est actuellement déployée à Meyrin et parle de ce thème dans le Léman. Déployant cette exposition, je peux vous transmettre quelques infos mais pour le Léman dont la situation est similaire avec les autres lacs.

Pour info, nous sommes en train de développer un projet pour comprendre l'effet de ces plastiques comprenant des perturbateurs endocriniens sur les populations de poissons...

Sinon, sur l'état environnemental des cours d'eau et de leurs habitants, là nous avons beaucoup de choses.

A disposition pour en parler plus en profondeur si vous le souhaitez ou vous conseiller sur ce sujet.

Cordialement

 Répondre  Répondre à tous  Transférer



BLESSEMAILLE Didier

CROCE Lea

TR: Projet écologique scolaire



01-Matieres-plastiques-V.pdf
145 KB

De : BP_AQA-Info <info@aquatis.ch>

Envoyé : jeudi, 4 mai 2023 14:45

À : BLESSEMAILLE Didier <Didier.BLESSEMAILLE@cpnv.ch>

Objet : RE: Projet écologique scolaire

Bonjour,

Nous avons bien reçu votre demande et vous en remercions.

Nous n'avons pas de données sur la pollution des cours d'eau en Suisse mais nous avons pu en trouver facilement sur le site de l'Office fédéral de l'environnement.

Vous trouverez le liens ci-dessous et en pièce jointe un document PDF trouvé sur leur site.

[le-rapport-matières-plastiques-dans-l'environnement.pdf](#)

En espérant avoir pu vous aider, nous vous adressons nos meilleures salutations.

Véronique Russi

Responsable accueil

Aquatis Aquarium-Vivarium de Lausanne

Route de Berne 144

CH-1010 Lausanne

Tél : +41 21 654 23 23

www.aquatis.ch

E-mail: info@aquatis.ch

De : contact@jagis <contact@jagispourlanature.org>
Envoyé : jeudi, 4 mai 2023 14:17
À : BLESSEMAILLE Didier <Didier.BLESSEMAILLE@cpnv.ch>
Objet : Re: Projet écologique scolaire

Bonjour Didier,

Avant tout, bravo pour cette initiative !

Afin de vous orienter au mieux dans votre projet, je vous invite à prendre contact avec les associations suivantes spécialisées dans les collectes et la caractérisation des déchets :

- Surfrider Fondation <https://surfrider.eu/> ; <https://www.initiativesoceanes.org/ressources/kit-de-lorganisateur/>
- Mountain Riders <https://www.mountain-riders.org/>
- Mer Terre : <https://mer-terre.org/> (caractérisation)

Cordialement,

Maxime



Maxime André Shaughnessy | Responsable
bénévolat nature
Tél. : 01 41 22 10 70 | 06 98 45 92 75
6 rue de l'Est | 92100 Boulogne-Billancourt



-----Message d'origine-----

De : info@museeduleman.ch <info@museeduleman.ch> Envoyé : mercredi, 3 mai 2023 17:36 À : BLESSEMAILLE Didier <Didier.BLESSEMAILLE@cpnv.ch> Objet : Auto: Projet écologique scolaire

Bonjour,

Nous vous remercions de l'intérêt que vous portez au Musée du Léman.

Votre message nous est bien parvenu et celui-ci sera traité dans les meilleurs délais.

Pour toute question urgente concernant les expositions et les collections, merci de bien vouloir contacter directement l'équipe de Conservation à l'adresse suivante : conservation@museeduleman.ch

Nous nous réjouissons de vous retrouver en nos murs.

Cordiaux messages,

L'équipe du Musée du Léman

Nous avons aussi envoyé un mail à la commune pour savoir si nous pouvions afficher notre travail.

De : TOUCH Nicolas <Nicolas.TOUCH@cpnv.ch>

Envoyé : mercredi, 17 mai 2023 17:41

À : Ella Leguéré <ella.leguere@sainte-croix.ch>

Cc : GSCHWIND Jean-Michel <Jean-Michel.GSCHWIND@cpnv.ch>; MATTI Marion <Marion.MATTI@cpnv.ch>; BLESSEMAILLE Didier <Didier.BLESSEMAILLE@cpnv.ch>; CROCE Lea <Lea.CROCE@cpnv.ch>

Objet : projet écologique cpnv

Bonjour Madame,

Je vous écris car, je suis un élève du centre professionnelle du nord-vaudois et qui procède actuellement à une campagne de sensibilisation sur la pollution des rivières.

Je vous contacte parce que j'aurais besoin d'une confirmation de la commune pour pouvoir installer une affiche A3 de sensibilisation aux abords de la rivière, à la Rue du Canal. Elle consisterait à avertir les personnes de ne pas jeter leurs déchets dans l'Arnon. Nous avons remarqué qu'il y avait beaucoup de déchets à cet emplacement.

En espérant une réponse positive de votre part, je vous souhaite, une bonne fin de journée.

Nicolas Touch

 Répondre  Répondre à tous  Transférer



Ella Leguéré <ella.leguere@sainte-croix.ch>

TOUCH Nicolas; GSCHWIND Jean-Michel; MATTI Marion; + 2 ▾

 1

mar

RE: projet écologique cpnv



autorisation_affichage.pdf
424 KB

Monsieur,

J'accuse bonne réception de votre demande qui a retenu notre meilleure attention.

À ce sujet, la Municipalité – dans sa séance du 22 mai 2023 – a répondu favorablement à votre demande d'affichage de sensibilisation. Vous trouverez l'autorisation officielle en pièce-jointe.

En vous souhaitant bonne réception de la présente et en vous remerciant de votre intérêt, je vous adresse mes cordiales salutations.



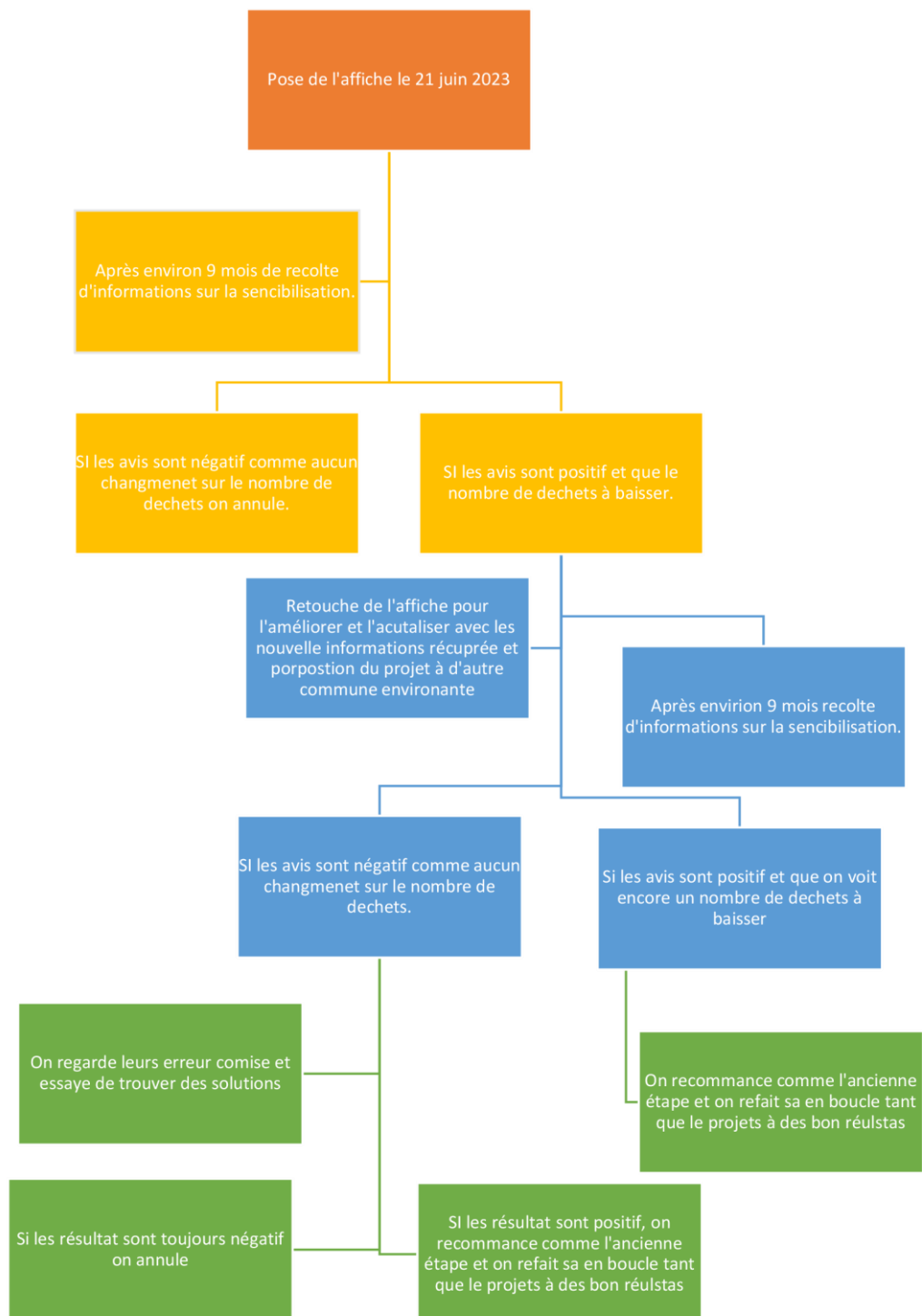
Ella Leguéré
Médiamaticienne
Collaboratrice – Administration générale
Absente le lundi

Rue Neuve 10 – 1450 Sainte-Croix
T. +41(0)24 455 41 41

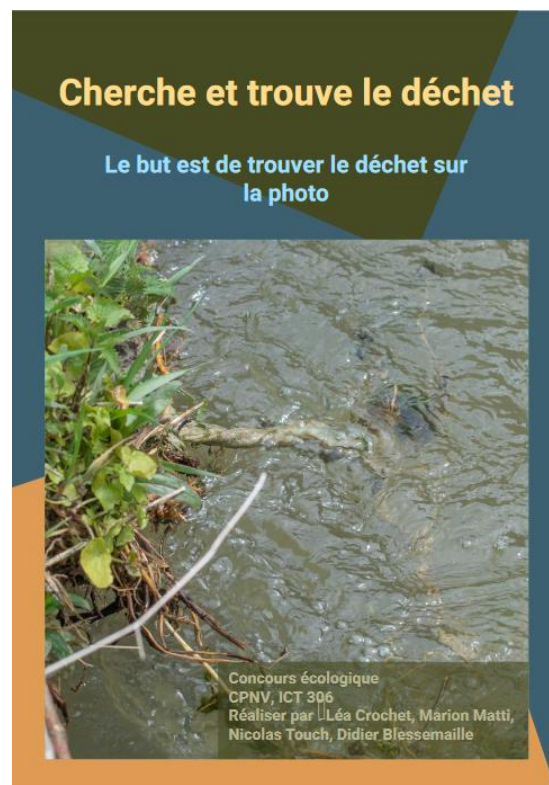
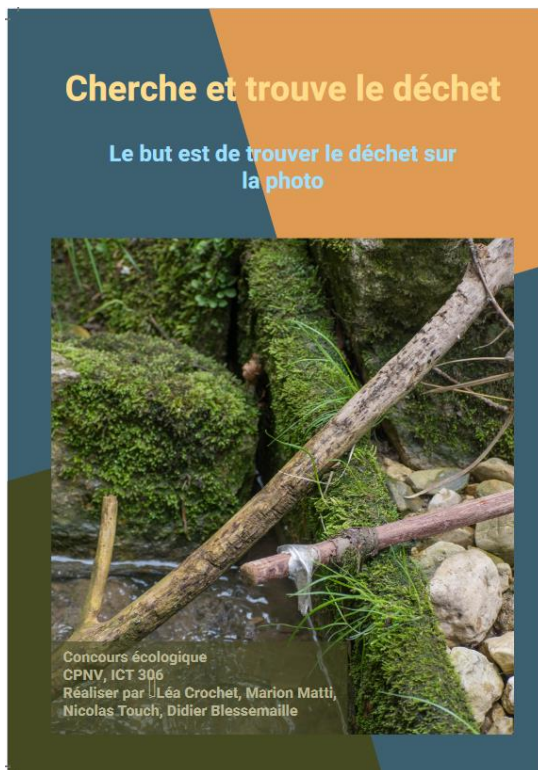
ella.leguere@sainte-croix.ch – www.sainte-croix.ch

 **Pensez à l'environnement : devez-vous vraiment imprimer ce message ?**

Planification de notre campagne pour l'affiche



Quelques exemples de flyers :



5. Conclusion

5.1. Rétrospective

Nous avons réussi à atteindre notre objectif qui était, de faire une affiche de sensibilisation sur le thème de la rivière.

Nous avons aussi pu faire notre balade pour prendre nos photos pour notre affiche et notre rapport.

Nous avons eu des difficultés avec le planning, certaines personnes de notre groupe travaillaient à 140% pendant que d'autres travaillaient seulement à 30%. Le planning a dû être modifié plusieurs fois. Une autre difficulté était que les réponses aux mails ne nous ont pas aidés car les informations qu'elles nous ont données nous les avons déjà trouvées.

Nos professeurs, M. Gschwind, Doyen M. Jubin, les associations contactées nous ont aidé à répondre aux questions, communiquer des informations et nous permettre de faire notre sortie.

Nous sommes contents du résultat de notre affiche et du travail que nous avons réalisé.

5.2. Prises de conscience

Que la nature est plus qu'importe et qu'il faut la préserver à tout prix en faisant le maximum de sensibilisation aux plus jeunes et aux autres.

Cela nous a montré que même si dans Sainte-Croix on ne voit pas beaucoup de déchets, lorsqu'on s'éloigne, on en trouve beaucoup, surtout autour de la rivière.

5.3. Perspectives

Nous espérons que notre affiche va être publiée dans plusieurs villages, autre que Sainte-Croix et que cela va sensibiliser plus de monde.

5.4. Le changement climatique et moi

Nous pensons que, l'un des plus gros problèmes avec le réchauffement climatique est l'importation. Nous pensons que pour l'avenir, il faudrait que les prix augmentent et que les personnes auront moins tendance à acheter les produits moins chers qui viennent souvent de l'étranger. Nous pensons qu'augmenter les prix des produits venant de l'importation pourrais forcer les personnes à acheter les produits locaux et par la même occasion, éviter l'importation.

Le nombre de réfugiés écologiques se développera, les personnes dans des pays qui deviennent trop chauds, viendront dans les pays moins chauds ce qui causera une grosse vague de migrants.

Nous ne nous y intéressons pas mais, cela reste un sujet très important. En tant qu'étudiant ceci n'est pas notre priorité et nous nous en occupons pas.

6. Bibliographie

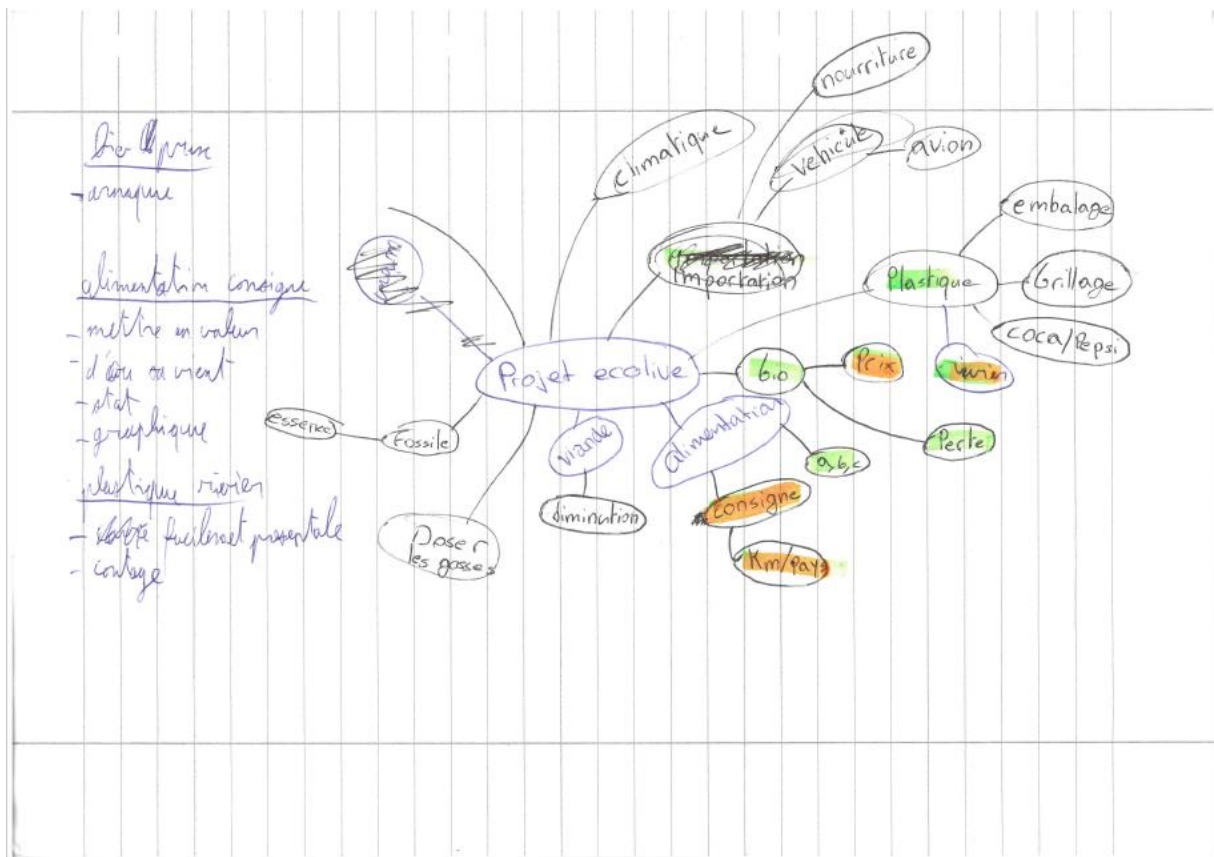
Images de l'affiche : [Guichet cartographique cantonal \(vd.ch\)](http://Guichet.cartographique.cantonal.vd.ch) travailler le 17/05/2023

Sources des informations : [Des déchets aux abords des lacs et cours d'eau suisses \(admin.ch\)](http://Des.dechets.aux.abords.des.lacs.et.cours.d'eau.suisse.admin.ch) travailler le 10/05/2023

Zoo et Associations contactées: Mountain-riders, Maison de la rivière, Aquatis, Biodiversite, J'agis pour la nature, musée du Léman.

Annexes

Mind-mapping :



Cahier des charges :

Cahier des charges : *Pollution rivière*

But du projet (Ajouter parfois le contexte du projet)	<p>Le but du projet est de se balader au bord de plusieurs rivières sur une certaine distance, de récolter et de compter le nombre de déchet que l'on peut voir. Par la suite avec les informations récolter, faire une pancarte qui sera afficher au bord des rivières pour sensibiliser les passant et éviter qu'ils continuent de jeter des déchets dans les rivières</p>
Objectifs supplémentaires (SMART) Spécifique Mesurable Acceptable/Atteignable Réaliste Temporel	<p>Spécifique : Oui tout est expliqué pour le déroulement du projet. Mesurable : Le projet est planifié et organisé. Atteignable : Oui notre projet est atteignable, les objectifs ne sont pas surréalistes. Réaliste : Nos objectifs sont adaptés à nos buts. Temporel : Les jalons et rendus sont planifiés.</p>
Livrables (Finaux et Intermédiaires, les critères d'évaluation et de réussite peuvent faire l'objet d'un autre document)	<p>Rendu intermédiaire Remise du document partie 1 : 26 avril à 15h20 Remise planification projet : 3 mai à 15h20 Finaux Remise finale du rapport + planification : 31 mai à 15h20 Remise présentation : 31 mai à 16h05</p>
Parties prenantes (Client(s), responsable et toutes les personnes impliquées dans le projet, avec coordonnées, disponibilité et compétences si nécessaire)	<p>Managers projet Ecolive – M. Dana et M. Gilliland Professeur gestion de projet – M. Gschwind Professeur de culture générale – Mme Hirschy Professeur espace entreprise – M. Decrausaz Participants Marion Matti (chef de projet) Léa Croce Didier Blessemaille Nicolas Touch Client Concours « Energie et Climat », profs de gestion de projet</p>

Dates (Durée prévue, dates de remises, temps consacré au projet par semaine/jour, etc..., mais ne remplace pas le planning)	Date de la séance et explications : 22/03/23 Date de prise de photos : du 10/04/23 au 23/04/23 Rendu finaux : 31/05/23
Budget (Si nécessaire, peut également figurer dans les contraintes)	Nous n'avons pas prévu de budget.
Contraintes (Techniques, opérationnels, budget, ressources, etc...)	Nous n'avons pas beaucoup de contrainte pour le côté technique, on a juste besoin de notre téléphone et de quoi noter. La seule contrainte du projet c'est le thème de l'écologie, trouver une idée n'était pas facile.
Risques (Noter la probabilité et les conséquences)	Qu'il n'y a pas de déchets présent dans les rivières Probabilité : Faible Conséquence : L'affiche ne servira à rien. Ne pas avoir assez de temps pour finaliser notre projet Probabilité : Moyenne Conséquence : Le projet sera mal fait et la note sera basse. Mauvais temps tous les jours Probabilité : Faible Conséquence : Les photos ne seront pas bien.
Suppositions (Ce qui n'est pas clairement énoncé dans le reste du document)	Il y aura une affiche de sensibilisation. Une solution au problème de pollution des rivières.



Cahier des charges de projet

Signature du chef de projet :  Date : 05.04.23

Signature du client :  Date : 05.04.23

Pise de notes :

Atelier de l'énergie et du climat 22, 03, 2023

TCT-306 Prise de note: B. Pichon

Véhicule diesel pollue plus que de l'essence

essence = 200 g/km CO₂
diesel = 120 g/km CO₂
mais aussi qu'il y a du N₂O, fine particule, etc...

le but c'est pas de savoir qui produit le plus de CO₂ mais
qui pollue le plus tout court

20 kg CO₂ (le CO₂ de base)

20 kg CO₂eq (le CO₂ plus tout les autres polluants)

29'000 ans en arrière dernière glaciation
seulement 1° en moins = 400 m de neige en plus a et-corse

en suisse ça réchauffe plus vite que la moyenne
le monde est à environ 1,1° et la suisse à 2,1°

Gaz à effet de serre (avant工业革命) 180 ppm de CO₂ et maintenant 430 ppm

écologie: le fait d'être contre le climat \ particulier / par millions /

fin 1985 boom de consommation d'énergie
1972 début mode durable
plus de 100 pays réduisent tout le CO₂

net 0 à partir 2050 plus de CO₂ en trop
émission suisse du plus haut au plus bas
alimentation
logement
transport
bien et service
santé
loisir et culture
restaurant hôte
habil

de l'énergie et du climat / Prise de note

CO₂/km essence diesel produit N₂O protoxyde d'azote

120g CO₂/km diesel

météo - aujourd'hui, demain

climat - changement par rapport aux autres années

La Suisse réchauffe + que les autres pays


effet de serre 30 km

CO₂, azote, hydrogène

1864) 180 ppm anthropique = d'origine humaine

2022) 430 ppm écosystème = "femicide" pour l'écosystème

On produit + de CO₂ que la terre peut avoir



PV projet ~~30~~ atelier du climat:

présence: Didier, Marion, Léa, Nicolas, Mr. Gschwind

date: 22.03.23

— Prise de note —

la voiture diesel produit le moins de CO₂
que de l'essence normale. Mais il produit
aussi de l'azote ^(NO₂) ce qui est mal.

essence 200g/km

Diesel 120g/km

Changement climatique:

météo tout les jours

climat température sur long terme (climat froid/chaud)
climat qui se réchauffe d'année en année.

Il y a 25'000 ans, dernière glaciation (1km de neige)

La Suisse se réchauffe + que les autres pays.

la terre il y a beaucoup de gaz à effet
de serre dans l'atmosphère, à cause des gaz,
la lumière reflète sur eux et retourne par la terre.

le nombre de ces particules a doublé 180 ppm → 430 ppm

une grande partie est fait par l'anthropique (être humain)

(exacide) En Suisse on prend le + l'avion (2x plus).

pour réduire les camions on peut acheter des poids

légers pour limiter les objets électriques

en prenant soin.

En 1945 ont utilisé de + en + d'énergie.

Il faudrait réussir à faire produire moins

d'énergie que la terre peut en absorber.

net zéro ce qu'on produit et ce qui est

Il faudrait manger des choses de saison.
manger des choses qui viennent de + proche

Projet:

Client: Gille Dana (écologie)

travail dans la sensibilisation

planning propre

interdire c'est compliquer

attaquer sur le besoin des gens

phase 1: démarrage

- trouver un thème

- brainstorming

- Mindmap

(le moins est le mieux)

- fichier dans le mail

phase 2: planification

rendu intermédiaire

planifier la mise en œuvre ^{groupe de 4} ~~groupe de 4~~

phase 3: présentation

un visuel supplémentaire groupe de 4

Méta planning avec les dates

⚠ PAS oublier les Sources ⚠

2 photos minimum

montrer la vie du projet!!

prise de note

mardi 22/03/2023
nicolas Touch

sur le climat:

~~question~~ ~~le diesel pollue~~ 200g. CO₂/km pour l'essence
120g. CO₂/km pour le diesel

mais le diesel produit du N₂O et d'autres choses.
Aussi des GES, plus grand impact

le CO₂ et

le CO₂eq = ~~à plus~~ le gaz plus de différents gaz

5 choses à savoir:

1 Il est réel

2 nous en sommes la cause

3 Il est dangereux

4 les experts sont unanimes

5 Il est encore d'agir

• Depuis 1988 le climat n'arrête pas de se réchauffer

• le climat permet de discuter de leur passé et comment
ils subit la transition

• 2000^{plus} il y avait de la neige, que! de la neige, aujourd'hui

• 9° ~~fait~~ fait la différence entre y a 24 mille ans
et aujourd'hui.

• la suisse augmente de température plus que les
autres, 2° depuis 1864. La moyenne ~~est~~ mondiale est de 1.1°

1860 180 ppm
↓
2022 430 ppm
les molécules d'hydrogène on doubler

- d'autre chose génère du carbone mais l'humain
- est le principale
- « un écosystème est de la déforestation » tuer l'écosystème
- La Suisse est le pays qui utilise le plus l'avion
- aller dans les friperies. Pour moins ~~payer~~ payer
- beaucoup de choses découvertes ont permis après la deuxième guerre. une montée des matières fossiles
- Net 0° faire l'égalité entre le CO₂ et sa dissipation en 2050

PV :

Projet concours climat
Séance du Ste-Croix le 22.03.23

PV rédigé par Marion

Présences: Léa, Nicolas, Didier, Gille Dana, M. Gschwind

Absences: Aucune

Ordre du jour:

1. Bienvenue
2. Sensibilisation sur le climat
3. Explication du projet
4. Divers

Points traités	Commentaires, discussions, questions	Priorité	Qui	Décisions
1. Bienvenue	Présentation de M. Gille Dana		M. Dana	
2. Sensibilisation	Montrer que la Terre <u>se</u> réchauffe vraiment au fil des années		M. Dana	
	Les plusieurs moyen de faire de l'énergie		M. Dana	
	Explication de l'effet de serre		M. Dana	
	Montrer le nombre de plastique dans la nature		M. Dana	
3. Explication du projet	Savoir qui est le client (Gille Dana, <u>Ecolive</u>)		M. <u>Gschwind</u>	
	Explications des différentes phases (1 et 2)		M. <u>Gschwind</u>	
	Il faut 2 photos minimum dans le rapport		M. <u>Gschwind</u>	
	Un visuel supplémentaire pour le groupe de 4		M. <u>Gschwind</u>	
	Explication des différents rendus		M. <u>Gschwind</u>	
4. Divers	Diverses questions <u>des autres équipes</u>			

Planning :

Planning

Projet :

Concour climat

Chef de projet :

Marion MATTI

Date planning :

31.05.2023

1 carré de Gantt = 45 min

donc 1 période

Etat

Début de projet (lundi) :

du 20.05.23

Ressources : les collaborateurs, leur fonction et leur implication dans la tâche

No Sem projet

No Sem projet

No Sem projet

No Sem projet

No Sem projet

No Sem projet

No Sem projet

No Sem projet

No Sem projet

No Sem projet

No Sem projet

No Sem projet

No Sem projet

No Sem projet

No Sem projet

No Sem projet

No Sem projet

No Sem projet

No Sem projet

No Sem projet

No Sem projet

No Sem projet

No Sem projet

No Sem projet

No Sem projet

No Sem projet

No Sem projet

No Sem projet

No Sem projet

No Sem projet

No Sem projet

No Sem projet

No Sem projet

No Sem projet

No Sem projet

No Sem projet

No Sem projet

No Sem projet

No Sem projet

No Sem projet

No Sem projet

No Sem projet

No Sem projet

No Sem projet

No Sem projet

No Sem projet

No Sem projet

No Sem projet

No Sem projet

No Sem projet

No Sem projet

No Sem projet

No Sem projet

No Sem projet

No Sem projet

No Sem projet

No Sem projet

No Sem projet

No Sem projet

No Sem projet

No Sem projet

No Sem projet

No Sem projet

No Sem projet

No Sem projet

No Sem projet

No Sem projet

No Sem projet

No Sem projet

No Sem projet

No Sem projet

No Sem projet

No Sem projet

No Sem projet

No Sem projet

No Sem projet

No Sem projet

No Sem projet

No Sem projet

No Sem projet

No Sem projet

No Sem projet

No Sem projet

No Sem projet

No Sem projet

No Sem projet

No Sem projet

No Sem projet

No Sem projet

No Sem projet

No Sem projet

No Sem projet

No Sem projet

No Sem projet

No Sem projet

No Sem projet

No Sem projet

No Sem projet

No Sem projet

No Sem projet

No Sem projet

No Sem projet

No Sem projet

No Sem projet

No Sem projet

No Sem projet

No Sem projet

No Sem projet

No Sem projet

No Sem projet

No Sem projet

No Sem projet

No Sem projet

No Sem projet

No Sem projet

No Sem projet

No Sem projet

No Sem projet

No Sem projet

No Sem projet

No Sem projet

No Sem projet

No Sem projet

No Sem projet

No Sem projet

No Sem projet

No Sem projet

No Sem projet

No Sem projet

No Sem projet

No Sem projet

No Sem projet

No Sem projet

No Sem projet

No Sem projet

No Sem projet

No Sem projet

No Sem projet

No Sem projet

No Sem projet

No Sem projet

No Sem projet

No Sem projet

No Sem projet

No Sem projet

No Sem projet

No Sem projet

No Sem projet

No Sem projet

No Sem projet

No Sem projet

No Sem projet

No Sem projet

No Sem projet

No Sem projet

No Sem projet

No Sem projet

No Sem projet

No Sem projet

No Sem projet

No Sem projet

No Sem projet

No Sem projet

No Sem projet

No Sem projet

No Sem projet

No Sem projet

No Sem projet

No Sem projet

No Sem projet

No Sem projet

No Sem projet

No Sem projet

No Sem projet

No Sem projet

No Sem projet

No Sem projet

No Sem projet

No Sem projet

No Sem projet

No Sem projet

No Sem projet

No Sem projet

No Sem projet

No Sem projet

No Sem projet

No Sem projet

No Sem projet

No Sem projet

No Sem projet

No Sem projet

No Sem projet

No Sem projet

No Sem projet

No Sem projet

No Sem projet

No Sem projet

No Sem projet

No Sem projet

No Sem projet

No Sem projet

No Sem projet

No Sem projet

No Sem projet

No Sem projet

No Sem projet

No Sem projet

No Sem projet

No Sem projet

No Sem projet

No Sem projet

No Sem projet

No Sem projet

No Sem projet

No Sem projet

No Sem projet

No Sem projet

No Sem projet

No Sem projet

No Sem projet

No Sem projet

No Sem projet

No Sem projet

No Sem projet

No Sem projet

No Sem projet

No Sem projet

No Sem projet

No Sem projet

No Sem projet

No Sem projet

No Sem projet

No Sem projet

No Sem projet

No Sem projet

No Sem projet

No Sem projet

No Sem projet

No Sem projet

No Sem projet

No Sem projet

No Sem projet

No Sem projet

No Sem projet

No Sem projet

No Sem projet

No Sem projet

No Sem projet

No Sem projet

No Sem projet

No Sem projet

No Sem projet

No Sem projet

No Sem projet

No Sem projet

No Sem projet

No Sem projet

No Sem projet

No Sem projet

No Sem projet

No Sem projet

No Sem projet

No Sem projet

No Sem projet

No Sem projet

No Sem projet

No Sem projet

No Sem projet

No Sem projet

No Sem projet

No Sem projet

No Sem projet

No Sem projet

No Sem projet

No Sem projet

No Sem projet

No Sem projet

No Sem projet

No Sem projet

No Sem projet

No Sem projet

No Sem projet

No Sem projet

No Sem projet

No Sem projet

No Sem projet

No Sem projet

No Sem projet

No Sem projet

No Sem projet

No Sem projet

No Sem projet

No Sem projet

No Sem projet

No Sem projet

No Sem projet

No Sem projet

No Sem projet

No Sem projet

No Sem projet

No Sem projet

No Sem projet

No Sem projet

No Sem projet

No Sem projet

No Sem projet

No Sem projet

No Sem projet

No Sem projet

No Sem projet

No Sem projet

No Sem projet

No Sem projet

No Sem projet

No Sem projet

No Sem projet

No Sem projet

No Sem projet

No Sem projet

No Sem projet

No Sem projet

No Sem projet

No Sem projet

No Sem projet

No Sem projet

No Sem projet

No Sem projet

No Sem projet

No Sem projet

No Sem projet

No Sem projet

No Sem projet

No Sem projet

No Sem projet

No Sem projet

No Sem projet

No Sem projet

No Sem projet

No Sem projet

No Sem projet

No Sem projet

No Sem projet

No Sem projet

No Sem projet

No Sem projet

No Sem projet

No Sem projet

No Sem projet

No Sem projet

No Sem projet

No Sem projet

No Sem projet

No Sem projet

No Sem projet

No Sem projet

No Sem projet

No Sem projet

No Sem projet

No Sem projet

No Sem projet

No Sem projet

No Sem projet

No Sem projet

No Sem projet

No Sem projet

No Sem projet

No Sem projet

No Sem projet

No Sem projet

No Sem projet

No Sem projet

No Sem projet

No Sem projet

No Sem projet

No Sem projet

No Sem projet

No Sem projet

No Sem projet

No Sem projet

No Sem projet

No Sem projet

No Sem projet

No Sem projet

No Sem projet

No Sem projet

No Sem projet

No Sem projet

No Sem projet

No Sem projet

No Sem projet

No Sem projet

No Sem projet

No Sem projet

No Sem projet

No Sem projet

No Sem projet

No Sem projet

No Sem projet

No Sem projet

No Sem projet

No Sem projet

No Sem projet

No Sem projet

No Sem projet

No Sem projet

No Sem projet

No Sem projet

No Sem projet

No Sem projet

No Sem projet

No Sem projet

No Sem projet

No Sem projet

No Sem projet

No Sem projet

No Sem projet

No Sem projet

No Sem projet

No Sem projet

No Sem projet

No Sem projet

No Sem projet

No Sem projet

No Sem projet

No Sem projet

No Sem projet

No Sem projet

No Sem projet

No Sem projet

No Sem projet

No Sem projet

No Sem projet

No Sem projet

No Sem projet

No Sem projet

No Sem projet

No Sem projet

No Sem projet

No Sem projet

No Sem projet

No Sem projet

No Sem projet

No Sem projet

No Sem projet

No Sem projet

No Sem projet

No Sem projet

No Sem projet

No Sem projet

No Sem projet

No Sem projet

No Sem projet

No Sem projet

No Sem projet

No Sem projet

No Sem projet

No Sem projet

No Sem projet

No Sem projet

No Sem projet

No Sem projet

No Sem projet

No Sem projet

No Sem projet

No Sem projet

No Sem projet

No Sem projet

No Sem projet

No Sem projet

No Sem projet

No Sem projet

No Sem projet

No Sem projet

No Sem projet

No Sem projet

No Sem projet

No Sem projet

No Sem projet

No Sem projet

No Sem projet

No Sem projet

No Sem projet

No Sem projet

No Sem projet

No Sem projet

No Sem projet

No Sem projet

No Sem projet

No Sem projet

No Sem projet

No Sem projet

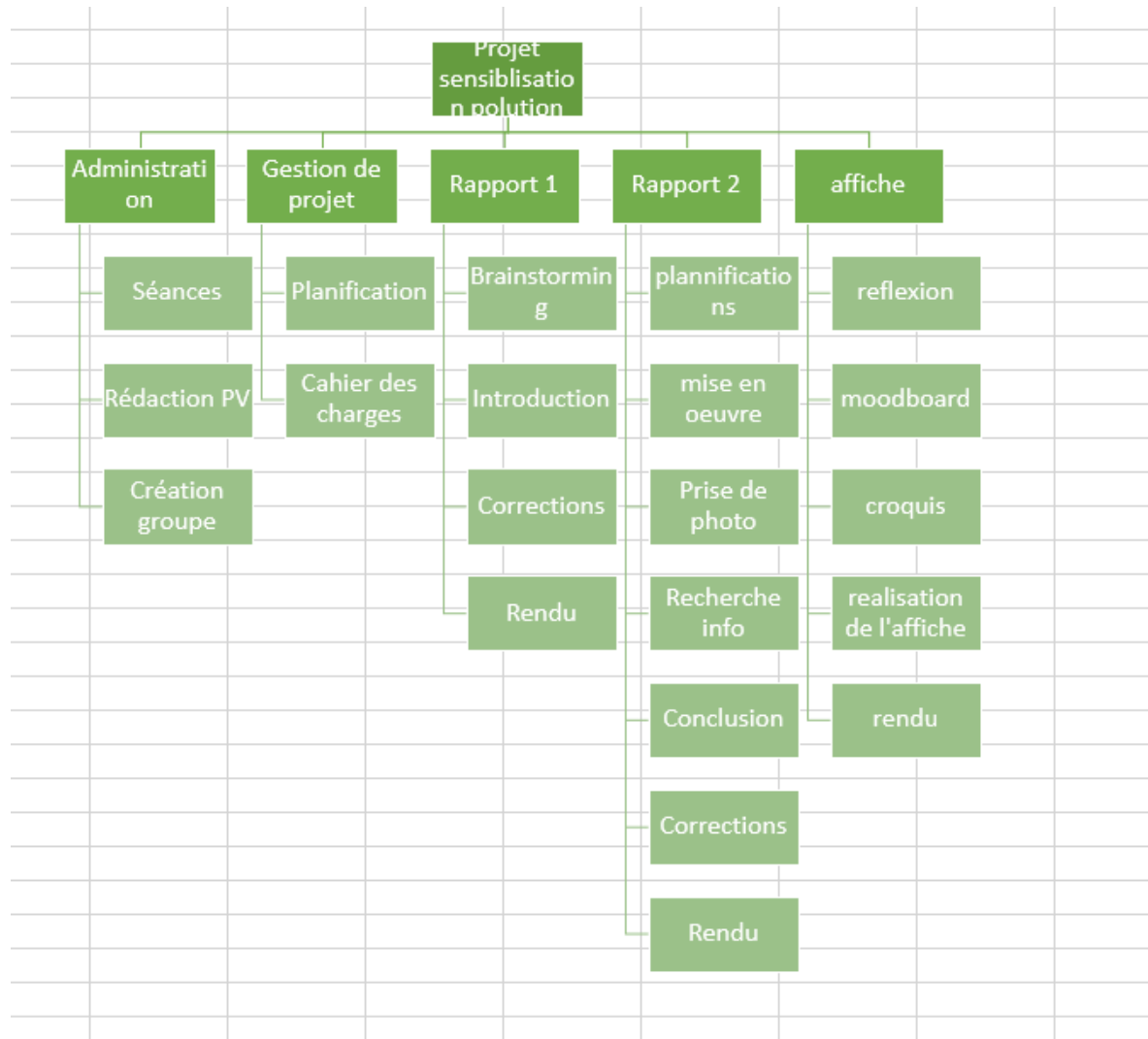
No Sem projet

No Sem projet

No Sem projet

No Sem projet

Organigramme :



Journal de bord :

Journal de bord		ProjetConcour climat										Chef de projet : Marion MATTI										Micro planning																																																																																																																																																																																																																																																																																																																																																																																																																																																																																																																																																																																																																																																																																																																																																																																																																																																																																																																																																																																																																																																																																																																																																																																																																																																																																																																																																																																																																																																																																																																																																																																																																																								
										Charge totale du p 37-11										F = facturable (noter x)																																																																																																																																																																																																																																																																																																																																																																																																																																																																																																																																																																																																																																																																																																																																																																																																																																																																																																																																																																																																																																																																																																																																																																																																																																																																																																																																																																																																																																																																																																																																																																																																																																										
Date	Déb ut	Fin	Dur ée	Matin	Apr	Apr	Apr	Apr	Apr	Charge	Tâches principales	No	Lots de tâches	F	Travail effectué	Décision-remarque	Lieu	Tâches et sous-tâches à faire												Qui ?	Durée	Priorité																																																																																																																																																																																																																																																																																																																																																																																																																																																																																																																																																																																																																																																																																																																																																																																																																																																																																																																																																																																																																																																																																																																																																																																																																																																																																																																																																																																																																																																																																																																																																																																																																														
mer 22 mars 23	15:20	17:45	####	x	x	x	x	x	x	03:40	Administration	TP_1	Séances	x	Séance de Kick Off																																																																																																																																																																																																																																																																																																																																																																																																																																																																																																																																																																																																																																																																																																																																																																																																																																																																																																																																																																																																																																																																																																																																																																																																																																																																																																																																																																																																																																																																																																																																																																																																																																															